

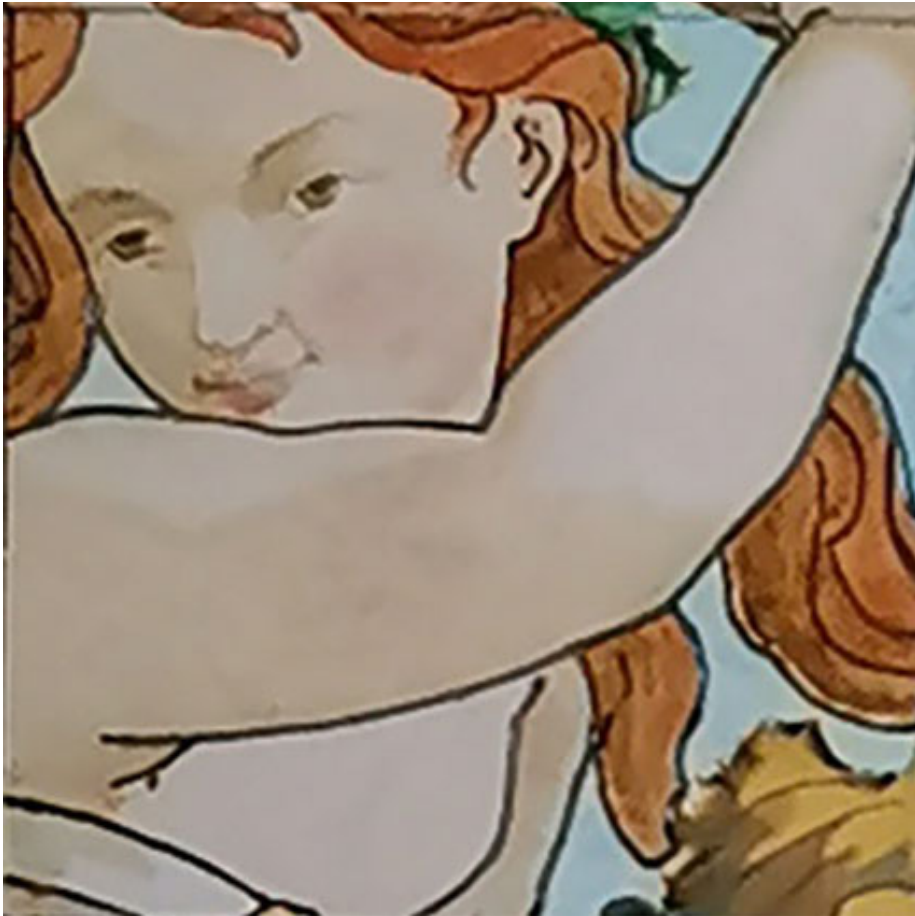
TWISTER



détails 1



détails 2



détails 3



détails 4



détails 5

Allégorie

mot 1

C ramique

mot 2

Nautilus

mot 3



Eau

mot 4



Argile

mot 5

Nymphhe

mot 6



fleurs 1



fleurs 2



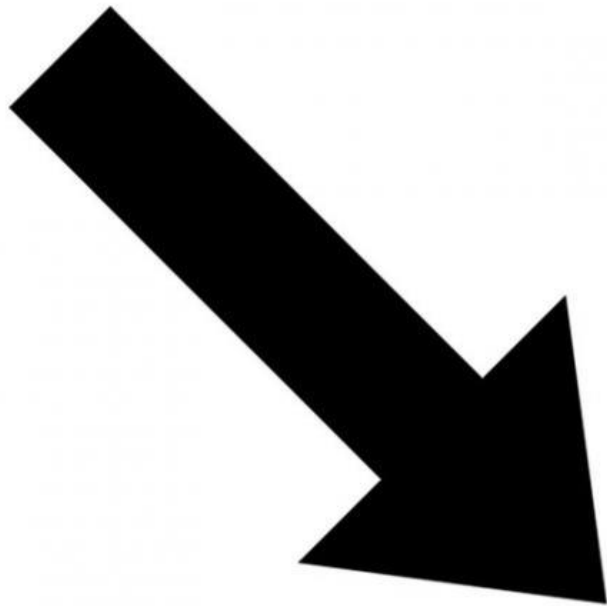
fleurs 3



fleurs 4



fleurs 5



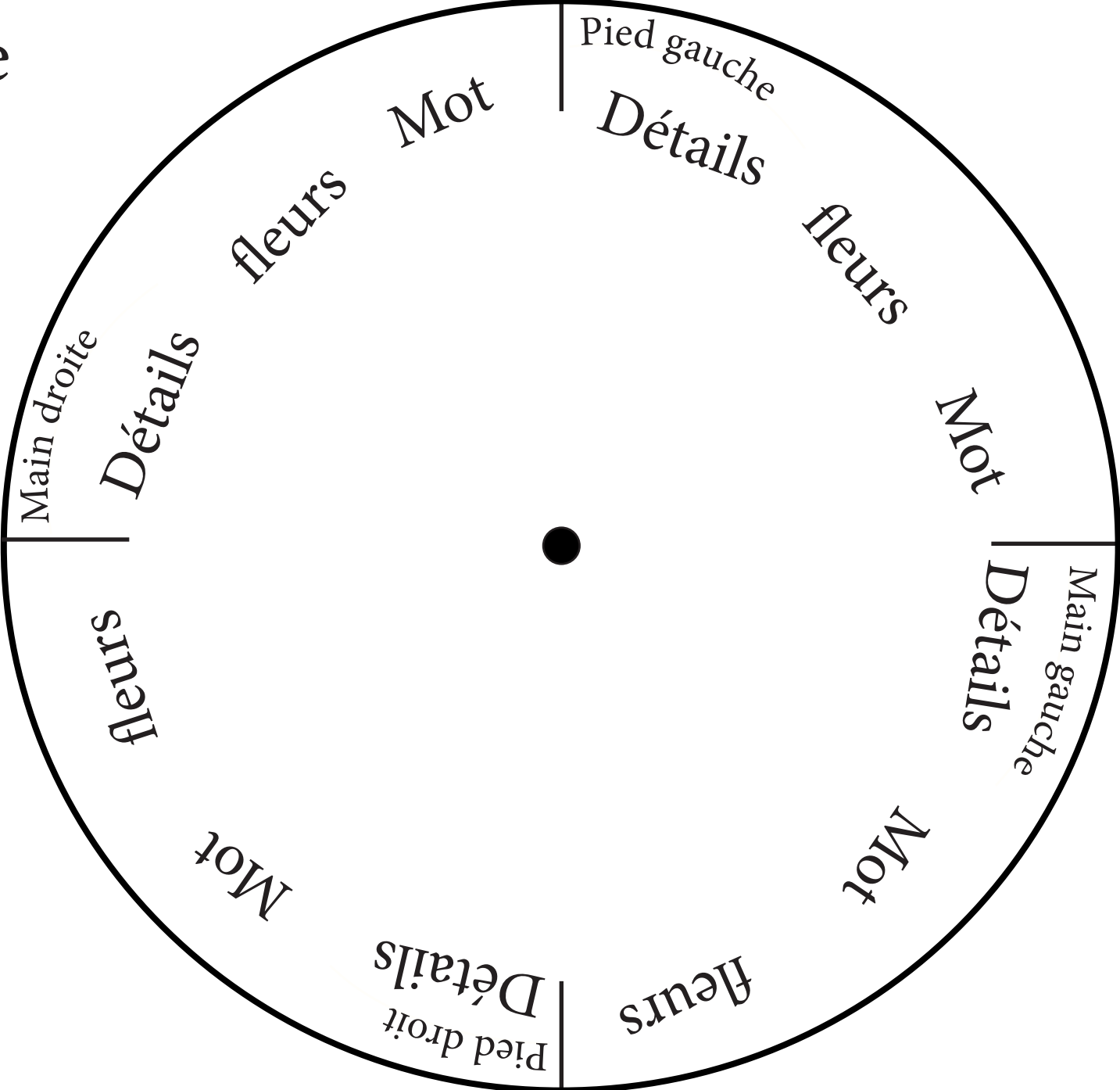
flèche

Remarque :

Il vous faudra une attache parisienne pour fixer la flèche sur la roue.

Aussi, nous vous conseillons de coller la roue sur une surface rigide comme le carton et de ne pas trop serrer l'attache parisienne.

La roue



Mode d'emploi:

Le matériel :

- Une imprimante
- 12 Feuilles blanches au format A4
- Des ciseaux
- De la colle
- Une attache parisienne
- De la pâte à fixe ou du scotch double face

Si vous n'avez pas d'imprimante, vous pouvez remplacer les images par des dessins ou collages de fleurs, des détails d'une image que vous appréciez, des mots écrits à la main..

Les étapes :

1. Imprimer toutes les pages au format A4

Attention à ne pas les imprimer « Recto-Verso ».

2. Les découper comme ci-dessous :



3. Montage de la roue :

Remarque : Nous vous conseillons de coller la roue sur une surface plus rigide comme un morceau de carton.

- Percer la roulette au centre et la flèche. Fixer-les ensemble à l'aide de l'attache parisienne. (Ne forcez pas trop sur l'attache parisienne pour lui laisser du jeu, sinon vous n'arriverez pas à la faire tourner !)



4. Fixer-les au sol à l'aide de la pâte à fixe ou un scotch double, comme ci-dessous :



Comment jouer ?

C'est très simple, placer les images au sol comme sur la photo précédente.

Tous les joueurs se positionnent autour des images.

Le joueur tourne la roulette qui lui indique un membre du corps et une image, un détail ou un mot. Il les annonce à haute voix : exemple : Pied gauche-fleurs et ainsi de suite !

Vous n'avez plus qu'à suivre les instructions.

Mais...comment gagner ?

Pour gagner il vous suffit de rester le plus longtemps dans la position demandée.

À l'inverse dès que vous tombez, vous êtes éliminés.

Si vous jouez par équipe de deux, si l'un des deux joueurs tombe ou touche le tapis avec son genoux ou son coude, c'est l'équipe qui perd !